



FÜR SÜDWESTFALEN

★ SMART CITIES ★



Gefördert durch:



Bundesministerium
für Wohnen, Stadtentwicklung
und Bauwesen

KFW

In Kooperation mit:

SÜDWESTFALEN
**REGIONALE
2025**



SMART CITIES SCHULE

DAS 1X1 DER REGIONALEN DATENPLATTFORM
DATENBASIERT UND SMART ENTSCHEIDEN

06. MÄRZ 2026

11:00 – 12:00 UHR
VIA ZOOM

THEMENBASIERTE ONLINESESSIONS

- **Teilen von Projektergebnissen** aus dem Modellprojekt „5 für Südwestfalen“ und **weiteren Best Practices** aus der Region (und darüber hinaus)
- **Thematische Clusterung** → Ideen jederzeit herzlich willkommen!
- Online-Format zu relevanten Themen - **vierteljährlich & einstündig**
- immer freitags von 11:00 bis 12:00 Uhr



SESSION AM 07.02.2025

- Zum Thema „Intelligentes Gebäudemanagement in Südwestfalen“
- Vorstellung des **Energiezwillings**, umgesetzt und eingeführt in der Stadt Bad Berleburg
- Präsentation eines **3D-Gebäudescans** des Achenbach Buschhütten in Kreuztal
- Unternehmensvorstellung von **dotscene**, einem Anbieter für 3D-Laserscans

Hier geht es zum vollständigen Recap:

<https://smartcities-suedwestfalen.com/recap-intelligentes-gebaeudemanagement/>



SESSION AM 16.05.2025

- zum Thema „Die Relevanz von Mobilität für eine Smart City“
- Vorstellung des smarten Gewerbegebietes Hämmer in Menden
- Präsentation und Vorstellung der **Mobidrom-Datenplattform**, entwickelt und gefördert durch das Land NRW

Hier geht es zum vollständigen Recap:

<https://smartcities-suedwestfalen.com/smart-cities-schule-die-relevanz-von-mobilitaet/>



SESSION AM 29.08.2025

- Session zum Thema „Südwestfalen geht App!“
- Vorstellung der **Soest App** durch die Stadt Soest
- Demonstration der **Anwendung Erlebnis.Stadt** aus Menden

Hier geht es zum vollständigen Recap:

<https://smartcities-suedwestfalen.com/recap-sc-schule-apps/>



SESSION AM 26.09.2025

- Zum Thema „Wenn die Straße spricht – Smarte Verkehrsmessungen in Südwestfalen“
- Vorstellung des **Soester Mobilitätsdashboard**
- Präsentation der **Smiley Dashboards in Menden**
- Beispiel der **arbeitsteiligen Kooperation** an dem Projekt „Luft-Hub“ in Lünen

Hier geht es zum vollständigen Recap:

<https://smartcities-suedwestfalen.com/recap-regionaler-freitag-meets-smart-cities-schule/>



DAS MODELLPROJEKT

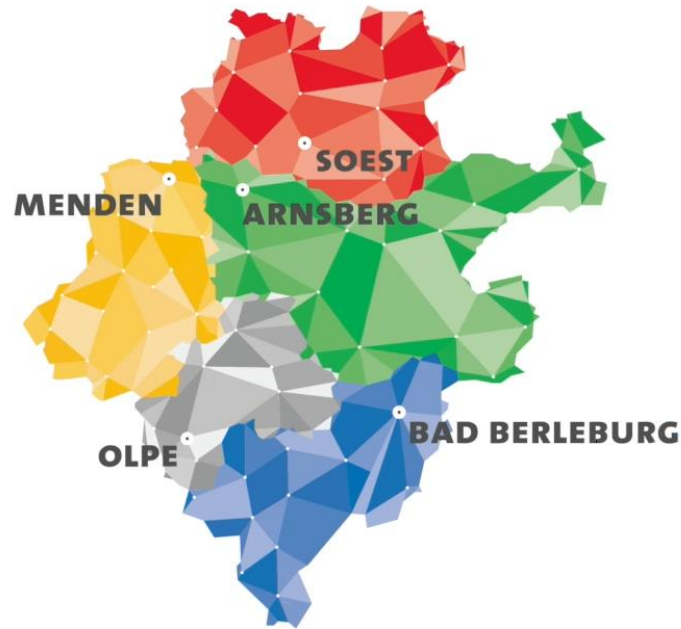
„SMART CITIES: 5 FÜR SÜDWESTFALEN“

KURZÜBERBLICK

REGIONALES KOOPERATIONSPROJEKT


SÜDWESTFALEN
AGENTUR

+



=


FÜR SÜDWESTFALEN
• SMART CITIES •

ENDSPURT BEI DEN 5 FÜR SWF





M09

LEBENSLANGES LERNEN UND HYBRIDE BILDUNG



Verschiedene Einzelmaßnahmen, die den digitalen Kompetenzaufbau fördern und Maßnahmen zum lebenslangen Lernen für die Stadtgesellschaft on- und offline zugänglich machen.

M10

NATUR VERSTEHEN UND ERLEBEN



Umweltbildungsorte und -angebote, um die Wahrung der natürlichen Ressourcen zu vermitteln. Digitale Angebote und Formate, die außerschulische Lernorte oder Naturschutzzentren ergänzen und bereichern.

M11

EHRENAMT 4.0



Das stark etablierte Vereinswesen ist wichtig für die Zukunftsgestaltung und soll mit verschiedenen Werkzeugkästen bei der Ehrenamtsarbeit unterstützt werden.

M12

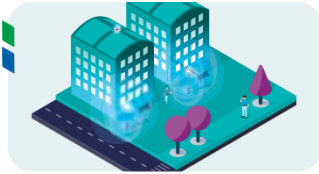
SMARTE QUARTIERS- UND DORFENTWICKLUNG



An drei Orten in Südwestfalen entstehen neue Orte, an denen innovative Wege zur nachhaltigen Neugestaltung von Wohnquartieren, Dorfmitteln und Gewerbegebieten erprobt werden.

M13

SMARTE INFRASTRUKTUR



Der Aufbau von Kompetenzen klimaangepasster Kommunen wird untereinander gebündelt, passende Lösungen für die Bedarfe vor Ort geschaffen und die öffentliche Aufmerksamkeit für das Thema verstärkt.

M14

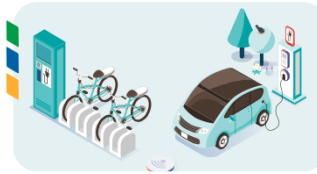
DIGITALE STADTERLEBNISSE



In Südwestfalen entstehen an unterschiedlichen Stellen wichtige Punkte für das Erleben von Städten auf digitalgestützte Art und Weise. Dabei wird auf regionale Synergien gesetzt.

M15

SMARTE UND VERNETZTE MOBILITÄT IN SWF



Die Maßnahme bündelt verschiedene Bausteine mit dem Anspruch auf Verwirklichung von umweltnachhaltigen Mobilitätslösungen, die durch moderne Technologien unterstützt werden.

M16

NACHHALTIGER KONSUM



Die Maßnahme untersucht an zwei Orten in Südwestfalen, wie durch neue Konsumkonzepte nachhaltigere und resilientere (Innen-)Städte entstehen können.

DAS PROJEKTPORTFOLIO

ARNSBERG BAD BERLEBURG MENDEN OLPE SOEST

Mo1

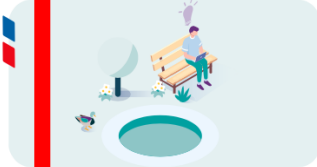
REGIONALE DATENPLATTFORM



Die regionale Datenplattform wird als gemeinsame technologische Grundlage mit einem Open-Source-Ansatz entwickelt, um eine Anwendungsumgebung für offene Daten in Südwestfalen zu ermöglichen.

Mo2

LOTTWAN UND LOT-LÖSUNGEN



Konzeption eines Netzwerks für das Internet of Things (IoT) sowie anschließende Umsetzung und Erprobung in kommunalen Testräumen mit dem Fokus von Sensorkanwendungsfällen, welche an die Regionale Datenplattform ansetzen.

Mo3

DIGITALER ZWILLING



Der digitale Zwilling macht komplexe Zusammenhänge im virtuellen Abbild der Stadt durch vernetzte Daten sichtbar. Neue Informationen können so direkt verwertet und Szenarien simuliert werden.

Mo4

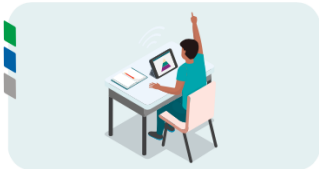
STADTPORTALE



Portale für Information, Kommunikation und Service bilden die digitale Smart-City-Schnittstelle zwischen den Menschen und den Verwaltungen in Südwestfalen. Diese werden dezentral als Bausteine entwickelt und erprobt.

Mo5

DIGITALE PARTIZIPATION UND TEILHABE



Der Austausch zwischen Verwaltung, Bürger:innen und Politik wird durch verschiedene Ansätze mit interaktiven Beteiligungsformaten und innovativen Tools erleichtert.

Mo6

STADTLABORE – ZUKUNFTSRÄUME



Die Stadtlabore werden an vier Orten offene Lern- und Begegnungsorte, an denen alle, die am Wandel der Städte mitwirken wollen, auf Augenhöhe zusammenkommen können.

Mo7

NEW WORK – NEUE ARBEITSWELTEN



Die Stadtverwaltungen erproben Kreativtechniken und neue Formen des virtuellen Arbeitens. Die Labore sind Experimentierumgebungen für innovative (Zusammen-)Arbeitsformen und schaffen Raum für Innovation.

Mo8

SMART HEALTH



Ziel ist das Ausloten tragfähiger Lösungen in der Gesundheitsversorgung, um die gewonnenen Erkenntnisse überregional zu teilen. Neben Mitarbeiter:innengesundheit werden technologiegestützte Versorgungskonzepte geprüft.

Mo9

LEBENSLANGES LEBENS- BILDUNG



Verschiedene Einzelmaßnahmen zum Lebenslangem Lernen werden als digitale Kompetenzmaßnahmen zum Lebenslangem Lernen für die Stadtgesellschaft zugänglich machen.

M13

SMARTER INFRASTRUKTUR



Der Aufbau von Kompetenzen in den Kommunen wird passender Kommunen gebündelt, passend Bedarfe vor Ort gesammelt und die lokale Aufmerksamkeit verstärkt.

IMPULSGEBER:INNEN

Wieso benötigen wir eigentlich eine Datenplattform?

- Svenja Schönert, *Geschäftsführerin mendigital GmbH, Teil der 5 für Südwestfalen*

Welche Mehrwerte verspricht die Datenplattform?

- Robin Eisbach, *Leiter Unternehmensentwicklung, Südwestfalen-IT*





WAS IST EIGENTLICH EINE DATENPLATTFORM?

Das neue digitale Leben wird bestimmt durch Daten.
Daten, die beschreiben was passiert, wo, wann, warum





FÜR SÜDWESTFALEN
• SMART CITIES •

ABER: DATEN SIND HEUTE IN SILOS ORGANISIERT

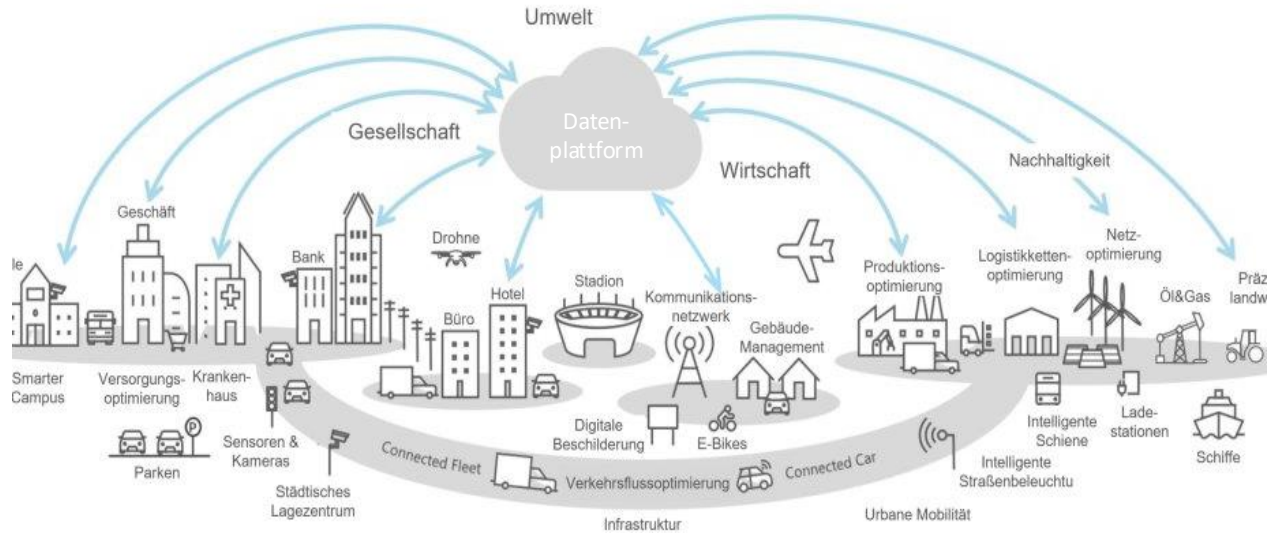
Redundanzen | Fehlende Standards | Hohe IT-Kosten | Kaum Mehrwerte



SÜDWESTFALEN
REGIONALE
2025



UNSER ANSATZ: SILOS AUFBRECHEN UND DATEN BÜNDELN!



Ein digitaler Zwilling einer Stadt ist ein **dynamisches digitales Abbild**, welches sich auf die Ganzheit oder einen [...] spezifischen Teil einer Stadt bezieht. Dazu gehören unter anderem die [...] Bausubstanz, Infrastrukturanlagen und -einrichtungen sowie städtische Prozesse, Systeme und Daten unter Einbeziehung von Geräten des Internet der Dinge (IoT).

USE CASES



Soest ■
Menden ■
Arnsberg ■
Olpe ■
Bad Berleburg ■



UC01

KLIMA

Wetterdatenerfassung ■ ■ ■ ■ ■

Lokales Warnsystem bei Wettergefahren ■ ■ ■ ■

Risikobewertung auf Basis von Gefahrenindizes ■ ■ ■

Bienen-Aktivitäts-Monitoring ■ ■ ■ ■ ■



UC02

GEWÄSSER

Pegelstandsüberwachung ■ ■ ■ ■ ■



UC03

UMWELT

Bodenzustandserfassung ■ ■ ■ ■ ■

Digitales Baumkataster ■ ■ ■ ■



UC04

VERKEHR

Fussgängerstromerfassung ■ ■ ■ ■ ■

Fahrradverkehrserfassung ■ ■ ■ ■ ■

Verkehrserfassung ■ ■ ■ ■ ■

Interaktive Baustellenübersicht ■ ■ ■ ■

Parkraummanagement ■ ■ ■ ■

Sichere Fussgängerquerungen ■ ■ ■ ■ ■



UC05

ENERGIE & GEBÄUDE

Raumklimamonitoring ■ ■ ■ ■

Energieverbrauchserfassung ■

Energieerzeugungserfassung ■

Leckageüberwachung ■ ■ ■ ■



UC06

DIGITALE INFRASTRUKTUR

Visualisierung der LoRaWAN-Netzabdeckung ■ ■ ■ ■



UC07

ORDNUNG & SICHERHEIT

Smarte Schädlingsbekämpfung ■ ■ ■ ■

Füllstandsmessung von Abfallbehältern ■ ■ ■ ■

Intelligente Löschwasserüberwachung ■



UC08

DIGITALE SERVICES

Open Data Bereitstellung ■ ■ ■ ■ ■

City App ■ ■ ■ ■ ■

Demografiemonitoring ■ ■ ■ ■ ■

Digitale Bürgerzufriedenheitsmessung ■ ■ ■ ■ ■

Visualisierung von Geodaten ■ ■ ■ ■ ■

Besucherzählung ■ ■ ■ ■ ■

smart cities: schule



AUSBLICK

SAVE THE DATE



Südwestfalen ALLES ECHT!

REGIONALE 2025

5 FÜR SÜDWESTFALEN • SMART CITIES •

ARBEITGEBER SCHMIEDE SÜDWESTFALEN

save the DATE

Südwestfalen
FESTIVAL 2026

ROOTS & VISIONS

STARKE WURZELN, KLARE VISIONEN

MI 01.07.*
12:30-18:30 UHR
SAUERLANDPARK
IN HEMER

*OPTIONAL AB 10:00 UHR: EXKURSIONEN ZU SPANNENDEN PROJEKTEN

HIER GEHT'S ZUR ANMELDUNG:
<https://eveeno.com/swf-festival>

TERMINE 2026

- 12.06.2026** **SC: Schule: „ Mitdenken. Mitwirken. Mitgestalten: Smarte Beteiligungstools in Südwestfalen“**
- 01.07.2026** **Südwestfalen Festival 2026 – Roots & Visions**
Exkursion „AR, UDP, IoT: Smart Cities Kürzel verstehen – in der Zukunfts.Werk.Stadt in Menden“
- 13.10.-15.10.2026** **Standpräsenz auf der Smart Country Convention 2026 in Berlin**
- 27.11.2026** **Regionaler Freitag meets Smart Cities: Schule: „5 für Südwestfalen: Smart Cities im Rückspiegel“**
- Optional*** **Individuelle Austauschgespräche zu relevanten Themen**

VIELEN DANK!